



(napiši svoje ime)

GRE NA SODIŠČE



Vsak dan mora kakšen otrok na sodišče kot priča.



Živjo! Jaz sem JANA.

Tudi jaz sem že bila na sodišču,
ker so me povabili kot pričo.
Ta slikanica in jaz ti bova pomagali,
da se za to nalogo pripraviš tudi ti.

Spodaj na črte napiši svoje podatke, če pa ne znaš pisati, naj ti pri tem kdo pomaga!

TA SLIKANICA PRIPADA: _____

(napiši svoje ime in priimek)

STANUJEM NA NASLOVU: _____

IN HODIM V VRTEC/ŠOLO IN SICER V: _____

(napiši ime skupine v katero hodiš, ali razred, v katerega hodiš)

STARA SEM _____ LET, ROJSTNI DAN PA IMAM

(kateri letni čas)

,TO JE

(napiši datum)



Slikanica je namenjena otrokom od 5. do 9. leta starosti,
ki so vabljeni na sodišče kot priče.

NAJ TI RAZLOŽIM, KDO JE PRIČA



PRIČA je nekdo, ki ve nekaj pomembnega. To si TI.



OBDOLŽENEC je oseba, ki je mogoče nekaj storila **TEBI** ali komu **DRUGEMU**, ti pa si to videla, slišala ali občutila.



Prav je, da si povedala kakšnemu odraslemu, kaj se ti je zgodilo ali kaj si videla. Prav pa je, da to poveš tudi na **SODIŠČU**. Ko na **SODIŠČU** poveš, kaj si doživela ali videla, pomeni, da to poveš **KOT PRIČA** in da **PRIČAŠ**.

Zelo pomembno je, da veš, da kot priča nisi storila **NIČ NAROBE**, vendar pa sodišče mora slišati, če se ti je kaj zgodilo, kdo je tebi ali komu drugemu to storil, kako je bilo to storjeno, kje in kdaj se je zgodilo.

KAKO IZGLEDA SODIŠČE?

Sodišča so običajno velike stavbe. Tam dela veliko ljudi.

Včasih so sodišča videti kakor stare hiše, včasih pa kakor moderne stavbe.



KOGA NAJPREJ SREČAŠ, KO VSTOPIŠ NA SODIŠČE?

Na vhodu najprej srečaš VARNOSTNIKA.
On nosi uniformo.



Nato ti varnostnik pokaže,
kam moraš položiti svojo torbo,
če jo imaš, in skozi katera posebna
detektorska vrata moraš stopiti.



Njemu pokažeš VABILO, ki je prišlo zate po pošti.





Če imaš v žepu ključe, kovinski obesek ali na hlačah pas s kovinsko priponko, bodo ta posebna detektorska vrata začela piskati. Na sodišče se namreč ne sme nositi **nevarnih** kovinskih predmetov. Če jih kdo prinese, jih ta vrata zaznajo.

Kaj misliš, kateri so nevarni kovinski predmeti?

Nekaj jih naštej in napiši na črte!

Torej je varnostnik oseba,
ki skrbi za varnost oseb,
ki pridejo na sodišče.

Varnostnik te potem napoti do sobe,
kjer te pričakujejo in boš pričala.



KDO BO V SOBI, KJER BOŠ PRIČALA?



To je odvisno od tega, kaj je obdolženi storil.

GOTOVO PA BODO TAM:

sodnik ali sodnica,

zapisnikar ali zapisnikarica.

Verjetno boš opazila, da sodnik in druge osebe nosijo posebno oblačilo. Temu oblačilu rečemo TOGA.

Sodnikova toga je črna.

MORDA BODO NAVZOČI ŠE:

tvoj pooblaščenec ali pooblaščenka,

ki bosta nosila vijolično togo;

tožilec ali tožilka,

ki bosta v sivi togi;

zagovornik ali zagovornica obdolženega,

ki bosta v togi-eneke barve kakor tvoj pooblaščenec ali pooblaščenka;

tvoja zaupna oseba,

ki ne bo imela toge, ampak bo v povsem običajnih oblačilih, enako kot

izvedenec ali izvedenka.

Poveži osebe na sliki in spodnje besede tako, da bo prav!



SODNIK

POOBlašČENKA

ZAPISNIKARICA

TOŽILEC

IZVEDENKA

ZAGOVORNIK OBDOŁŽENEGA

Od tega, kaj je **obdolženi** storil, je odvisno, ali bo navzoč tudi on.

Navzočih ne bo še **drugih oseb**, ki bodo prav tako vabljene kot priče.



ŠE NEKAJ O SNEMALNI NAPRAVI



Ta naprava zelo veliko prispeva pri tem, da se tvoje zaslihanje čim prej opravi. Kakor boš prebrala na naslednji strani, pozneje zapisnikar vse povedano prepíše na papir. Pomembno pa je, da veš, da moraš TI dovoliti snemanje. Torej, če ne želiš, da se te snema, to jasno povej. V tem primeru se bo tisto, kar poveš, le zapisovalo, vendar bo tudi dlje trajalo.

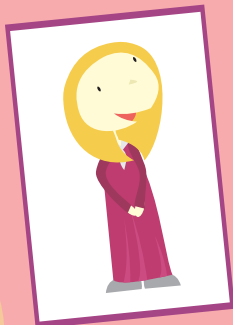
KAKŠNA JE NALOGA OSEB, KI JIH BOŠ SREČALA?



SODNIK/SODNICA

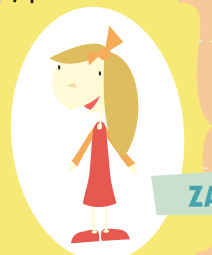
Je pomočnik sodnika. To je oseba, ki na računalnik piše tisto, kar sodnik narekuje. Če se tisto, kar govoriš, snema s *snemalno napravo*, zapisnikarica poskrbi, da naprava pravilno deluje, pozneje pa tisto, kar si povedala, prepíše na papir.

To je glavna oseba v sobi, kjer boš pričala. Sodnik natančno posluša, kaj govoriš in ti zastavlja vprašanja. Prav tako skrbi za red in primerno vedenje navzočih. Včasih si to, kar pripoveduješ, zapisuje in nato narekuje zapisnikarju, včasih pa to, kar poveš, posname s snemalno napravo.



TVOJ POOBLAŠČENEC/POOBLAŠČENKA

To je oseba, ki je po poklicu odvetnik. Njena naloga je, da skrbi za tvoje pravice med postopkom. Če sodnik odloči, da potrebuješ pooblaščenca, ti bo o tem poslal obvestilo in napisal njegovo ime. Pooblaščenec se ti bo prišel predstaviti. Takrat ga lahko vprašaš kar koli in mu tudi poveš, če te kaj skrbi. Ko boš zaslišana pri sodniku, te bo lahko tudi pooblaščenec kaj vprašal.



ZAUPNA OSEBA

Če hočeš, lahko pride s teboj na sodišče tudi kakšna oseba, ki jo imaš rada in ji zaupaš. S teboj je lahko tudi v sobi pri sodniku, ko boš pričala.



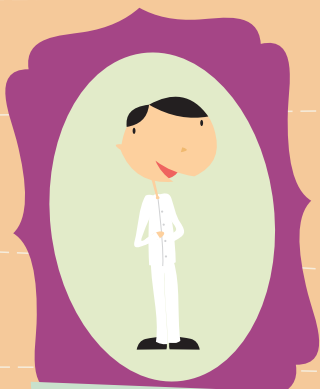
TOŽILEC/TOŽILKA

To je oseba, ki sodišču trdi, da je obdolženec tebi ali komu drugemu storil nekaj slabega. Tožilec pove, kaj in na kakšen način je to obdolženec storil. Morda te bo tudi tožilec kaj vprašal.



ZAGOVORNIK/ZAGOVORNICA OBDOŽENEGA

Tudi ta oseba je po poklicu odvetnik tako kakor tvoj pooblaščenec. Njegova naloga je, da pomaga obdolženemu in skrbi za njegove pravice. Tudi zagovornik ti lahko zastavi kakšno vprašanje. Vedi, da zagovornik ni slab človek in le opravlja svoje delo.



IZVEDENEC/IZVEDENKA

Ta oseba ima kakšno posebno znanje, ki ga sodnik nima, in jo zato sodnik prosi za pomoč. Naloga izvedenca je, da sodniku kaj razloži ali pa kako drugače pomaga pri njegovem delu. Lahko mu na primer pomaga pri vajinem pogovoru. Tak izvedenec je lahko po poklicu zdravnik ali pa kaj drugega povezanega z vzgojo in učenjem otrok.



KAKŠNA JE TVOJA NALOGA NA SODIŠČU?

1. NATANČNO POSLUŠAJ VPRAŠANJA, KI TI JIH ZASTAVLJAJO!



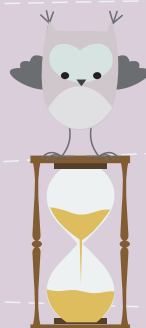
Če vprašanja nisi dobro slišala ali razumela, ker je bila uporabljena kakšna beseda, ki je ne poznaš, to povej sodniku. NIČ NI NAROBE, če rečeš, da ne razumeš.

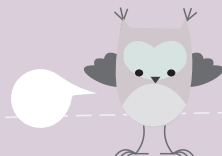
Vprašanje bodo ponovili, ga razložili in **ČE GA MORDA ŠE VEDNO NE BOŠ RAZUMELA, TO POVEJ SODNIKU.**

Če ti je nekdo zastavil preveč vprašanj naenkrat in si jih nisi zapomnila, to povej. Prosi, če lahko vprašanja zastavljajo enega za drugim.

2. ODGOVARJAJ NA VPRAŠANJA!

Premisli, preden odgovoriš.
Če moraš bolje premisliti, si vzemi čas.
Nihče te ne preganja.





Odgovarjaj kar se da glasno in razločno. Sodnik in druge osebe, ki so tam, te morajo slišati. Če se tisto, kar govoriš, zvočno snema, mora snemalna naprava tvoj glas posneti. To ne bo mogoče, če boš kdaj samo prikimala ali pa kaj pokazala z roko. Snemalna naprava snema le tvoj glas, ne more pa posneti tistega, kar pokažeš. Zato moraš reči DA ali NE in stvari opisati z besedami. Če pa ti bo preveč nerodno kakšno stvar povedati, pa le pokaži in bo sodnik vedel, kako ravnati.

Če kakšnega odgovora na vprašanje ne veš ali se ga ne spomniš, preprosto reci „NE VEM“, ali pa „SE NE SPOMNIM“.

Mogoče ti bo o kakšnih stvareh težko ali nerodno govoriti. Vedeti moraš, da na sodišču lahko uporabljaš katerekoli besede, čeprav se ti zdijo grde in jih drugače ne smeš uporabljati. Sodniku povej tudi tisto, za kar je nekdo rekel, da je vajina skrivnost. Pomembno je le, da je to, o čemer govoriš, RESNICA.

NIHČE ti ne sme naročiti, kako moraš na sodišču odgovarjati. Sodnik hoče slišati tisto, kar imaš povedati ti, torej kaj se je zgodilo tebi ali kaj si videla. Vse to povej s svojimi besedami.



Najpomembnejše pa je, da veš, da sodnik ne bo jezen nate, ne glede na to, kaj boš povedala. TI NISI STORILA NIČ NAROBE.

3. GOVORI RESNICO!

GOVORITI RESNICO JE NAJPOMEMBNEJŠA NALOGA PRIČE. Ko odgovarjaš na vprašanja, poskusi povedati vse, kar veš, vendar ne dodajaj ničesar drugega. Povej le tisto, kar se ti je RES ZGODILO ali si RES videla, slišala ali občutila.



Ali veš, kdaj rečemo, da človek laže?

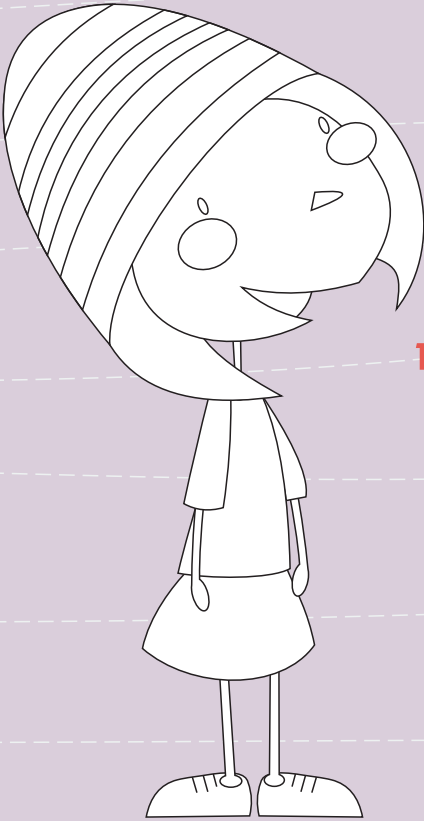
Človek laže takrat, ko ve, kako so se stvari zgodile, reče pa, da so se ZGODILE DRUGAČE, pa se V RESNICI NISO.

LAGATI JE GRDO IN NAROBE!

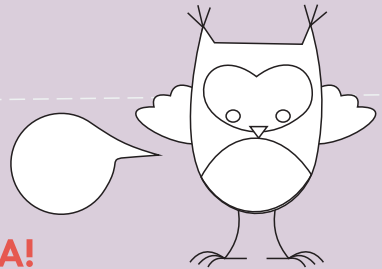


Sodnik in druge osebe te bodo spraševale o stvareh, ki jih je obdolženec naredil. Sodnik in druge osebe niso bile tam, kjer si bila ti in niso videle, kaj se je zgodilo. Zato jim moraš to povedati ti.

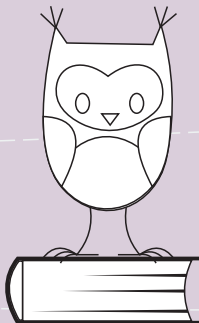
Pobarvaj Jano in njeni prijatelji!



**1. NATANČNO POSLUŠAJ
VPRAŠANJA,
KI TI JIH ZASTAVLJAJO!**



2. ODGOVARJAJ NA VPRAŠANJA!



3. GOVORI RESNICO!

KAJ TI BO SODNIK POVEDAL NA ZAČETKU?

Najprej te bo sodnik vprašal po **imenu in priimku** ter vseh drugih podatkih, ki si jih napisala na začetku te slikanice. Te lahko sodniku prebereš ali pokažeš.

Nato ti bo povedal, da **morajo priče na sodišču govoriti resnico, NE SMEJO LAGATI**. Še veš, kaj pomeni, da nekdo laže? Če si pozabila, poglej na prejšnjo stran.



Potem te bo sodnik vprašal, **ali obdolženega poznaš in od kod ga poznaš**. Morda je ta oseba tvoj sosed, družinski prijatelj, nekdo, ki ga ne poznaš, lahko pa je tudi tvoj sorodnik.

KDO SO TVOJI SORODNIKI?

Nariši ožjo družino, npr. mamo, očeta, bratca, sestrico... in napiši njihova imena!

Nariši širšo družino in sicer babici, dedka, strice in tete in napiši njihova imena!



Kdo je ta oseba o kateri boš govorila sodniku?
Ali je tvoj sorodnik ali ne?
Če je tvoj sorodnik, ga obkroži med narisanimi!



Če je obdolženi eden od sorodnikov, ki si jih narisala, ti bo sodnik povedal, da ti o tej osebi, če nočeš, ni treba govoriti in odgovarjati na vprašanja. Če pa želiš povedati, kaj je ta oseba storila tebi ali komu drugemu, lahko poveš. Ta izbira je povsem tvoja in lahko se odločiš SAMA.

Ne glede na to, ali boš odgovarjala na vprašanja ali ne, sodnik nate ne bo jezen, prav tako nihče drug.

Če pa se odločiš, da boš povedala, kar veš, **MORAŠ** govoriti resnico.

KAKO SE PRIPRAVIŠ NA DAN, KO BOŠ ŠLA NA SODIŠČE?



Po tem, ko boš dobila vabilo in to slikanico, označi datum pričanja na domačem koledarju.

Čakanje na ta dan je lahko dolgo in težko. Če te skrbi, če ne moreš zvečer zaspati, to povej osebi, ki ji zaupaš.



Zapomni si, veliko otrok gre na sodišče in so priče.



KO PRIDE TISTI DAN



Ko prideš pred sodnikovo sobo, boš mogoče morala malo počakati. Zato vzemi s seboj to slikanico in svojo najljubšo igračo.

Nariši igračo, ki jo boš vzela s seboj na sodišče!

Naj oseba, ki te bo pospremila na sodišče, vzame s seboj jabolko, morda sok ali čokolado, če slučajno postaneš lačna. Obkroži stvari, ki jih boš vzela s seboj na sodišče, spodaj med slikicami!



KAJ, ČE MED PRIČANJEM POTREBUJEŠ POMOČ?

Sodnika lahko kadar koli prosiš, naj ti pomaga.

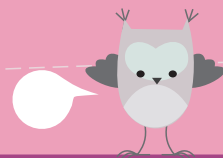
Sodniku povej, če:

- potrebuješ kozarec vode,
- potrebuješ robček,
- moraš na stranišče,
- potrebuješ odmor,
- se ne počutiš dobro,
- si utrujena,
- si se naknadno spomnila še kakšne zadeve, ki je prej nisi povedala ali pa si jo pozabila povedati.



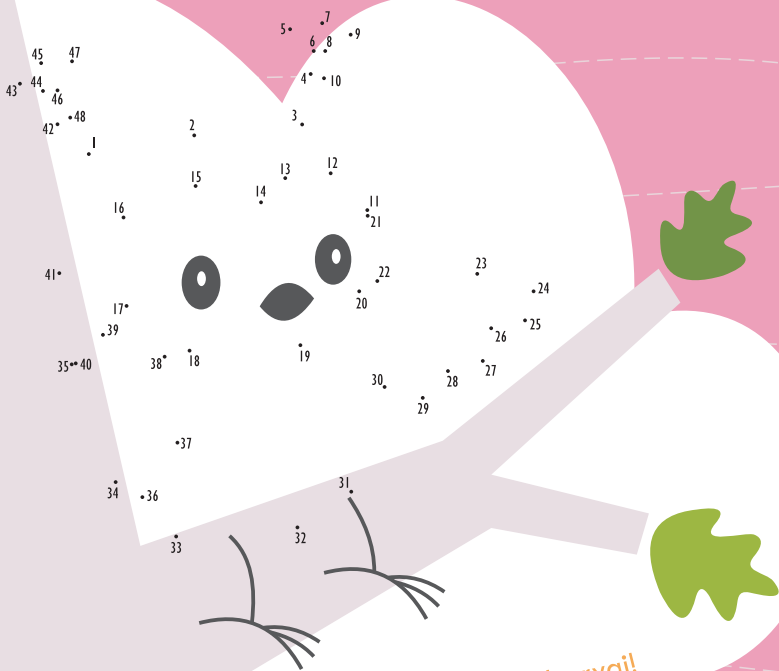
V sobo k sodniku lahko vzameš tudi svojo igračko, če se boš z njo počutila bolje ali varneje.

ALI BOŠ MORALA NA SODIŠČE PRITI ŠE KDAJ?



Tudi to je odvisno od tega, kar je obdolženec storil. Na koncu pričanja lahko to vprašaš sodnika. Če boš morala priti še kdaj, bodo tam osebe z istimi nalogami. Kdo od njih ima kakšno nalogo, boš vedela po barvah njihovih tog. Se še spomniš kdo ima kakšno barvo toge?

Potem, ko si končala s pričanjem,
ko si odgovorila na vprašanja sodnika in
drugih navzočih, je tvoja naloga **OPRAVLJENA**.



Poveži pikice po vrsti in pobarvaj!

**HVALA, KER SI BILA PRIČA.
OPRAVILA SI ZELO POMEMBNO NALOGO IN
LAHKO SI PONOSNA NASE!**

Vrhovno sodišče RS

Otrok pred sodiščem

Brošura za deklice stare med 5 in 8 let,
ki so kot priče udeležene v kazenskih postopkih pred sodiščem

Izdalo

Vrhovno sodišče RS,
Tavčarjeva 9
1000 Ljubljana
www.sodisce.si

Tekst

Lidija Kolonić

Oblikovanje

Anja Vidmar

Vodja projekta

mag. Jaša Vrabec

Tisk

Tiskarna Kočevski tisk Kočevje, d.d.
tiskano v 4.000 izvodih



September 2010